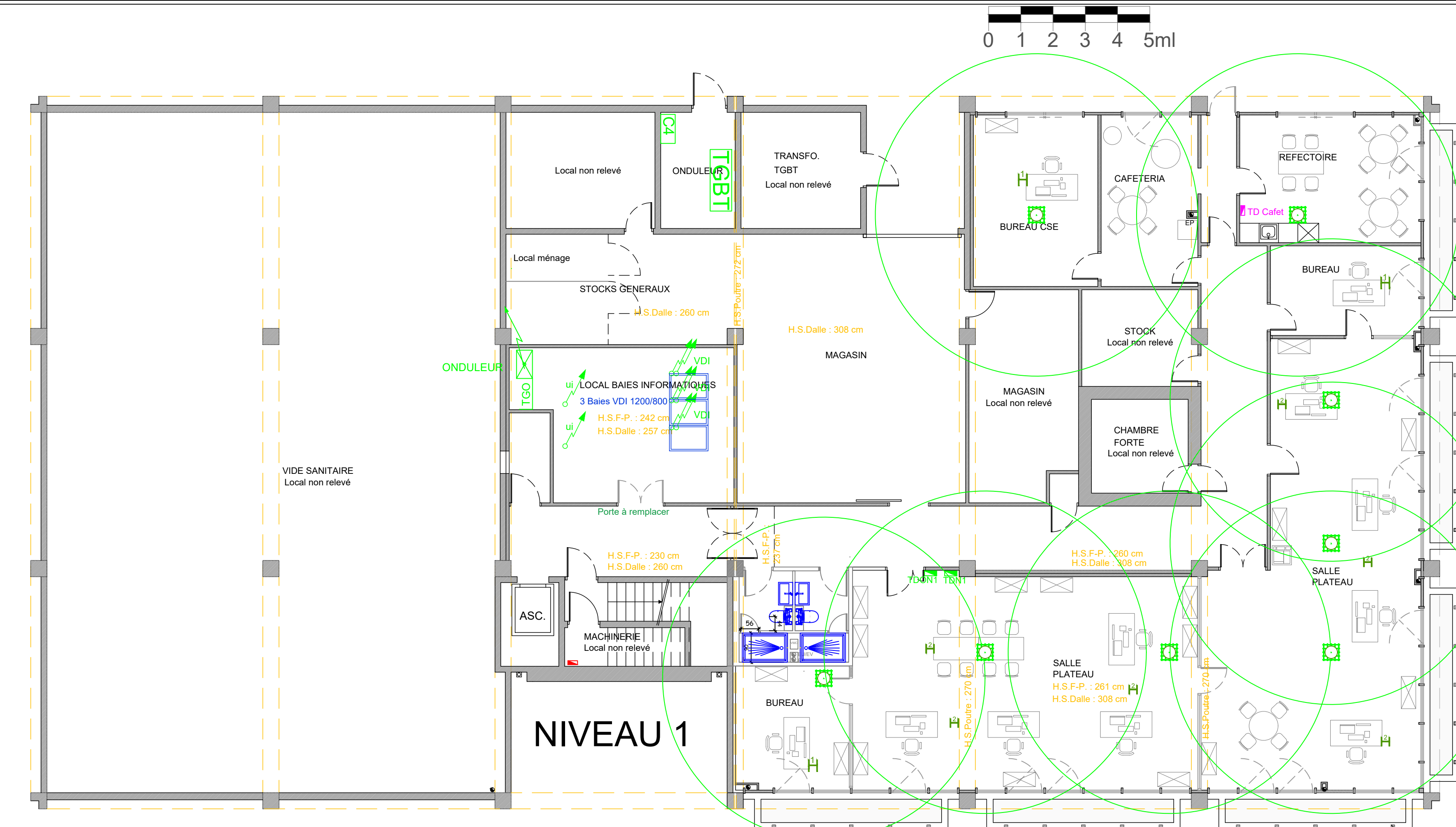
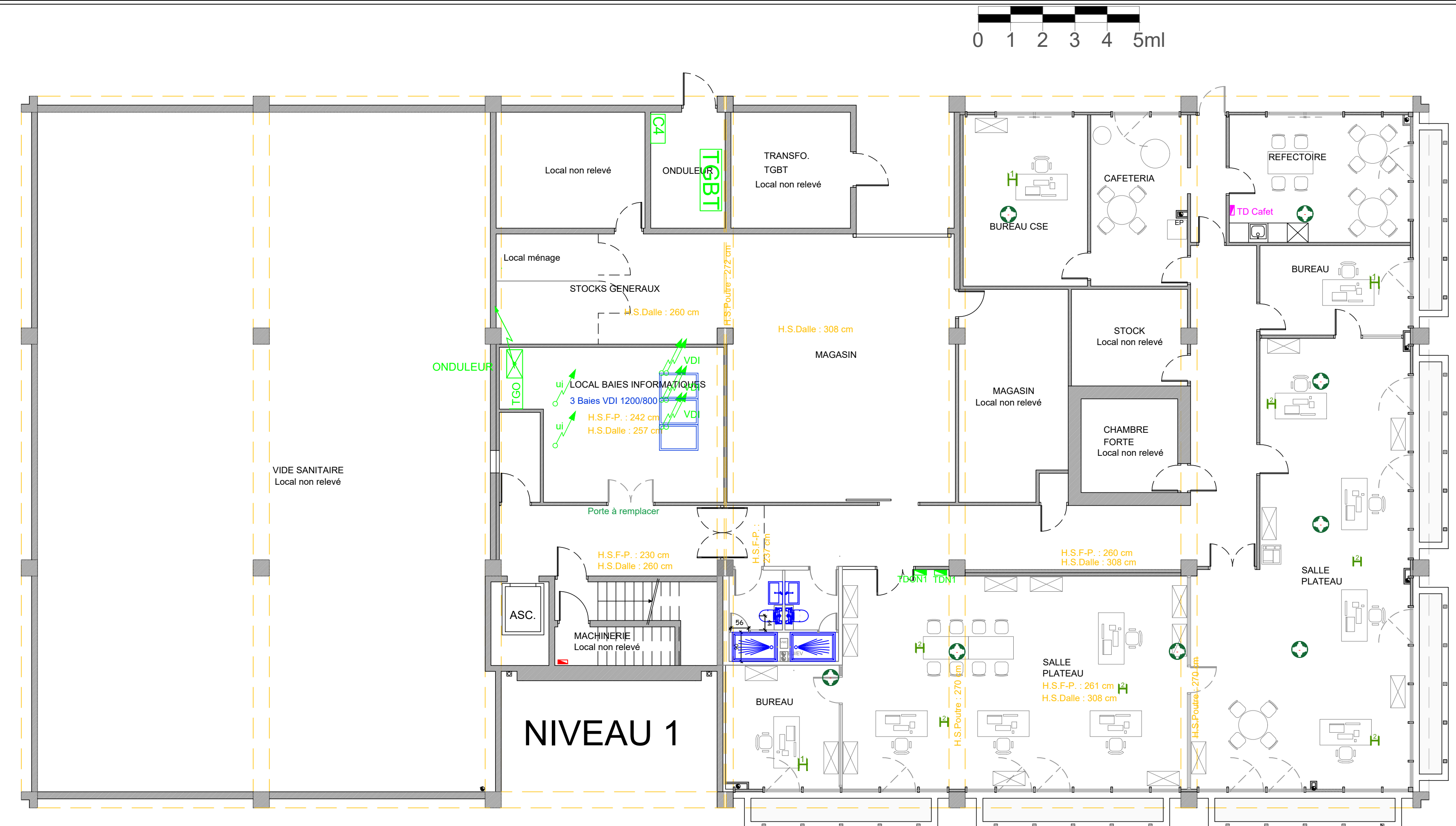
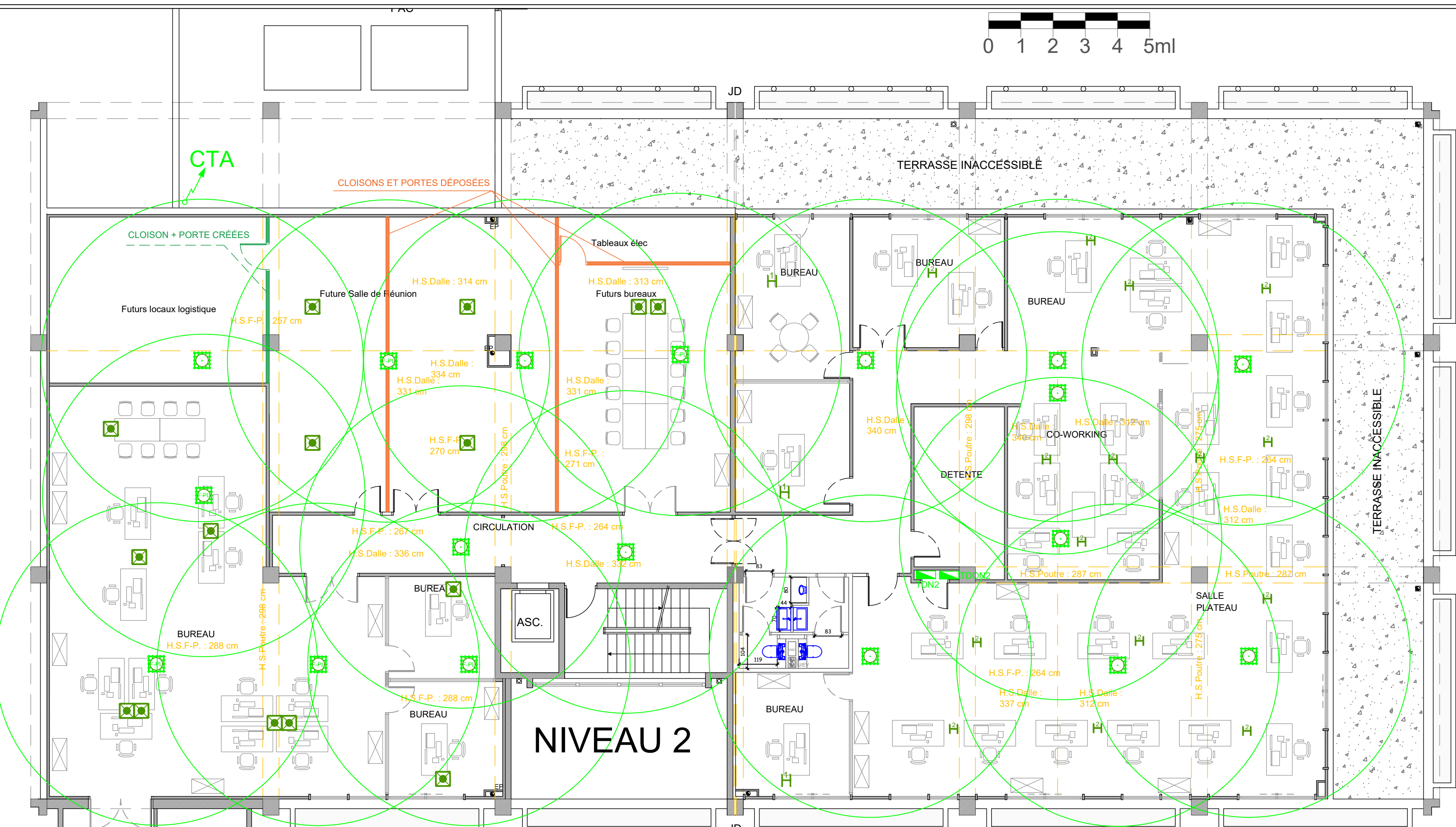
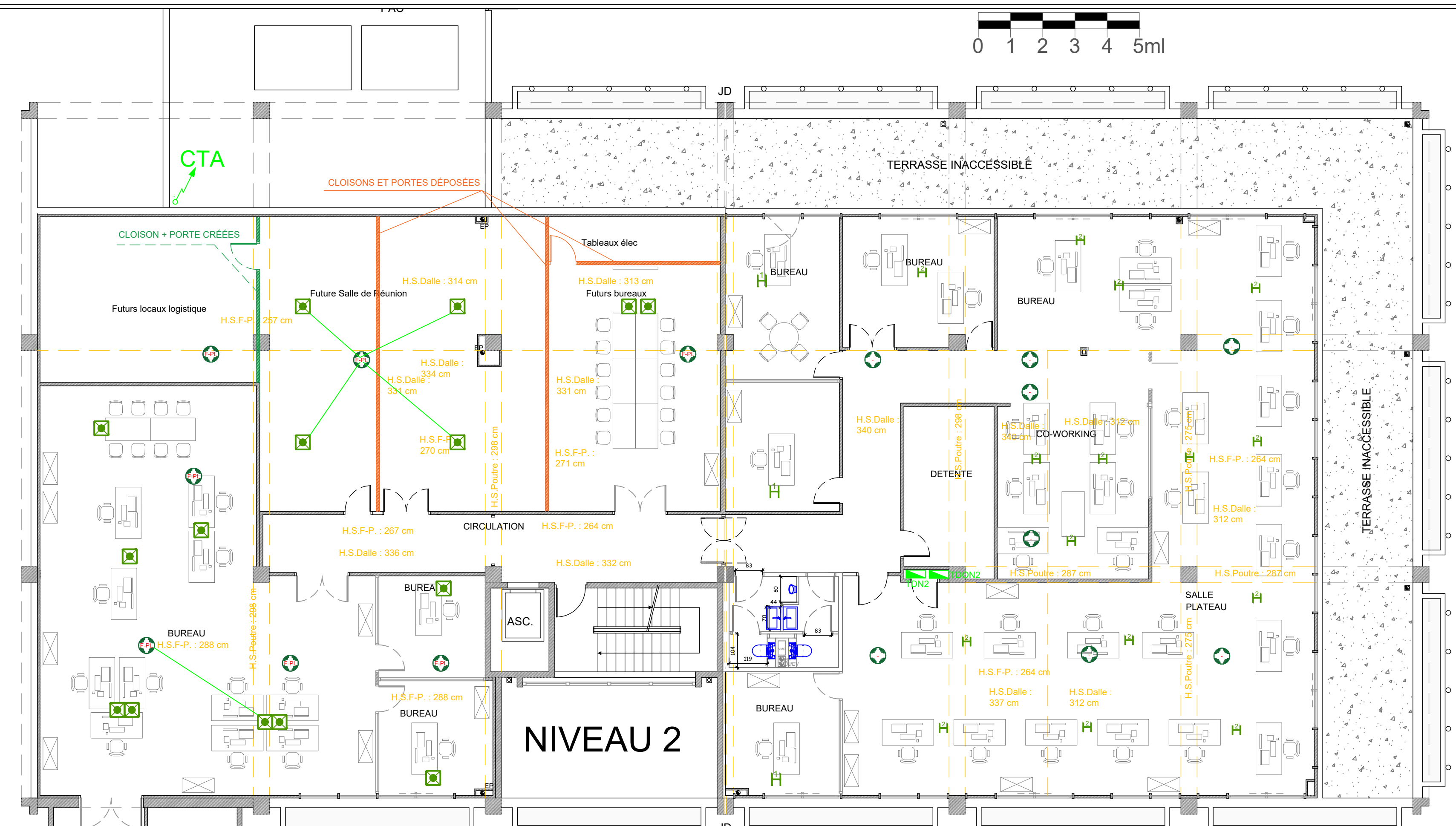
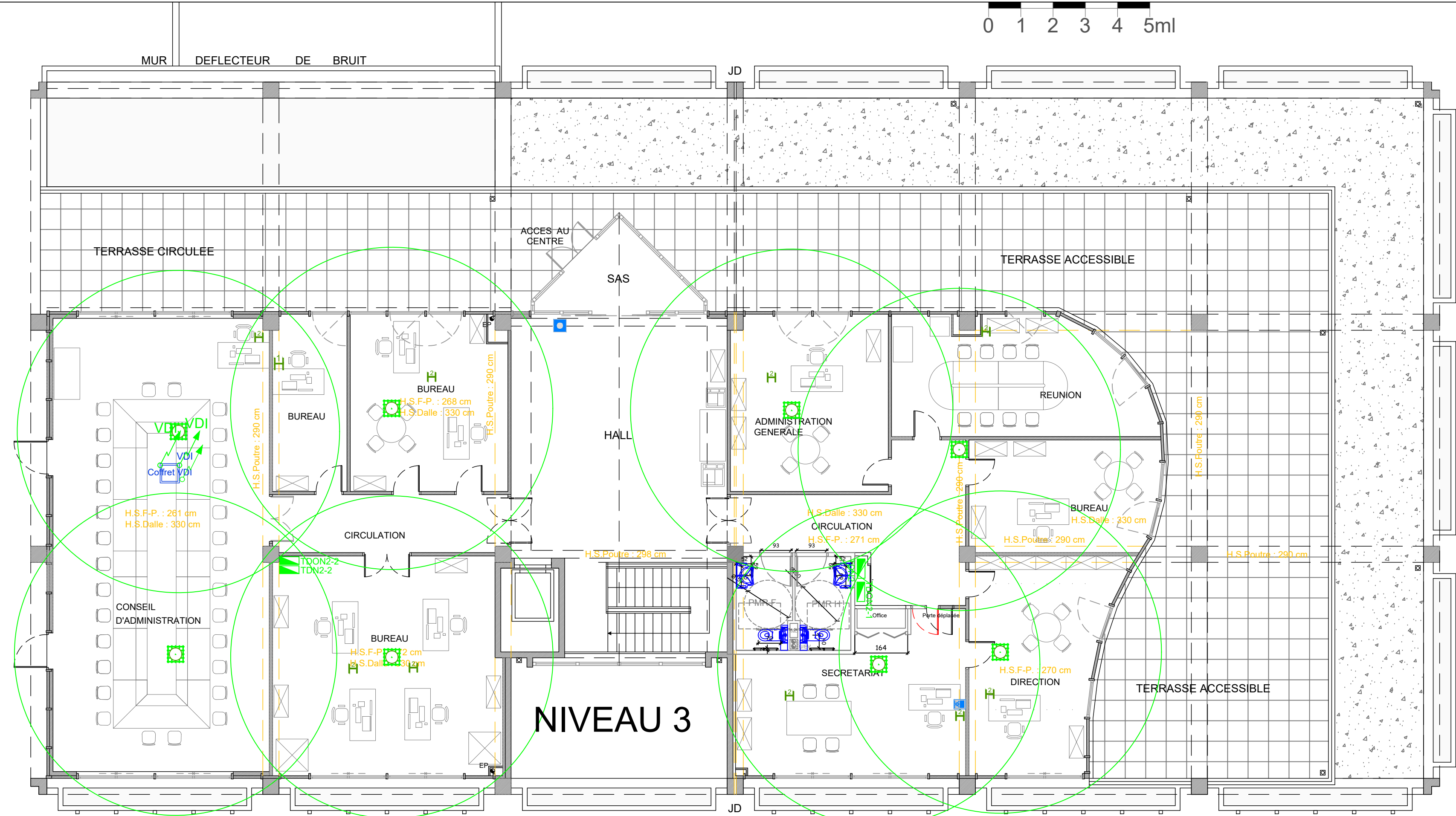
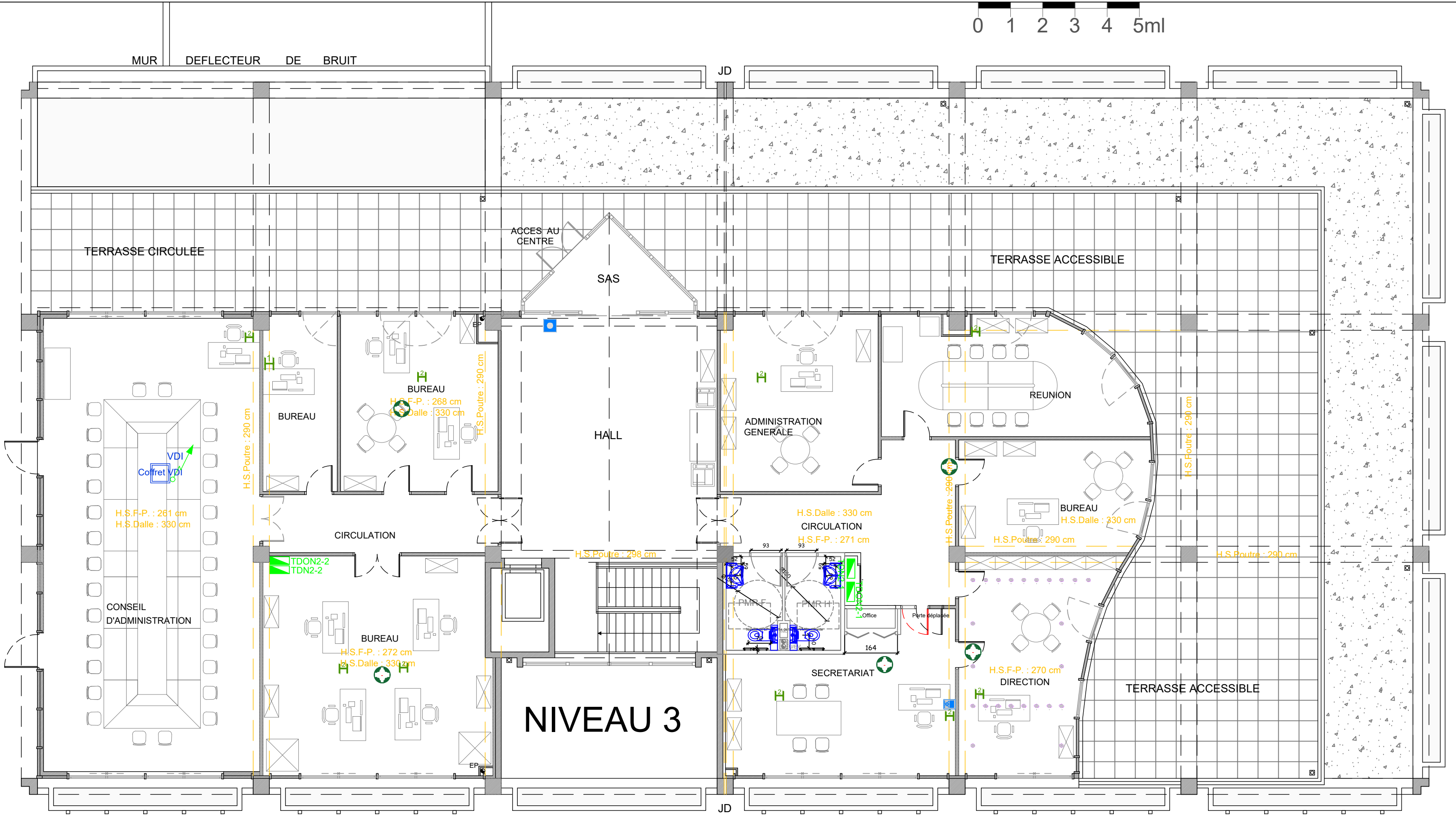


COURANT FORT

VDI BANALISÉ



LÉGENDE

- Point de consolidation CFO 10xN+10xO
- Point de consolidation VDI
- 1: Perche simple
- 2: Perche double
- 3: Perche quadruple
- Boîte de sol
- Tableau de commande des éclairages
- BAES 400Lum
- BAES
- DM
- Sirène
- Centrale SSI
- CdC CFO en faux plafond
- CdC CFO en faux plancher
- CdC Cfa en faux plafond
- CdC Cfa en faux plancher
- Prise RJ45
- PC 16A 2P+T (murale / goulotte)
- PC Ondulée (murale / goulotte)
- Tableau divisionnaire
- Goulotte horizontale
- Goulotte verticale
- Alimentation spécifique
- Ballon eau chaude sanitaire
- REMONTÉE / DESCENTE DE CHEMIN DE CÂBLES CFO
- REMONTÉE / DESCENTE DE CHEMIN DE CÂBLES CFA
- Détecteur de mouvement
- Simple Allumage
- Double Allumage
- L01 - Luminaire encastré 600x600
- L02 - Downlight
- L03 - Etanche technique
- L04 - Hublot Hall
- L05 - Spot sanitaire
- L06 - Hublot escalier
- L07 - Spot direction

Vert: Equipements supplémentaires  
Bleu: Equipements déposés  
Magenta: Equipements à conserver  
Rouge: Equipements à remplacer

REFECTION CFO/CFA/SSI, CVC et SANITAIRES

Centre Traitement Informatique CTI CPAM

1035 route des Crêtes 06560 VALBONNE



ELECTRICITÉ  
PLAN DE PRINCIPE  
DISTRIBUTION VDI

Version plans d'architecture				Indice du 29/08/2024		LOT N° 01	
Version plans de structure				Indice du 02/09/2025		DATE 02/09/2025	
Indice				Date		PHASE DCE	
0				02/09/2025		AFF. : 622	
				Première Emission		DOCUMENT	
						IND.	
						EL 201	
						0	